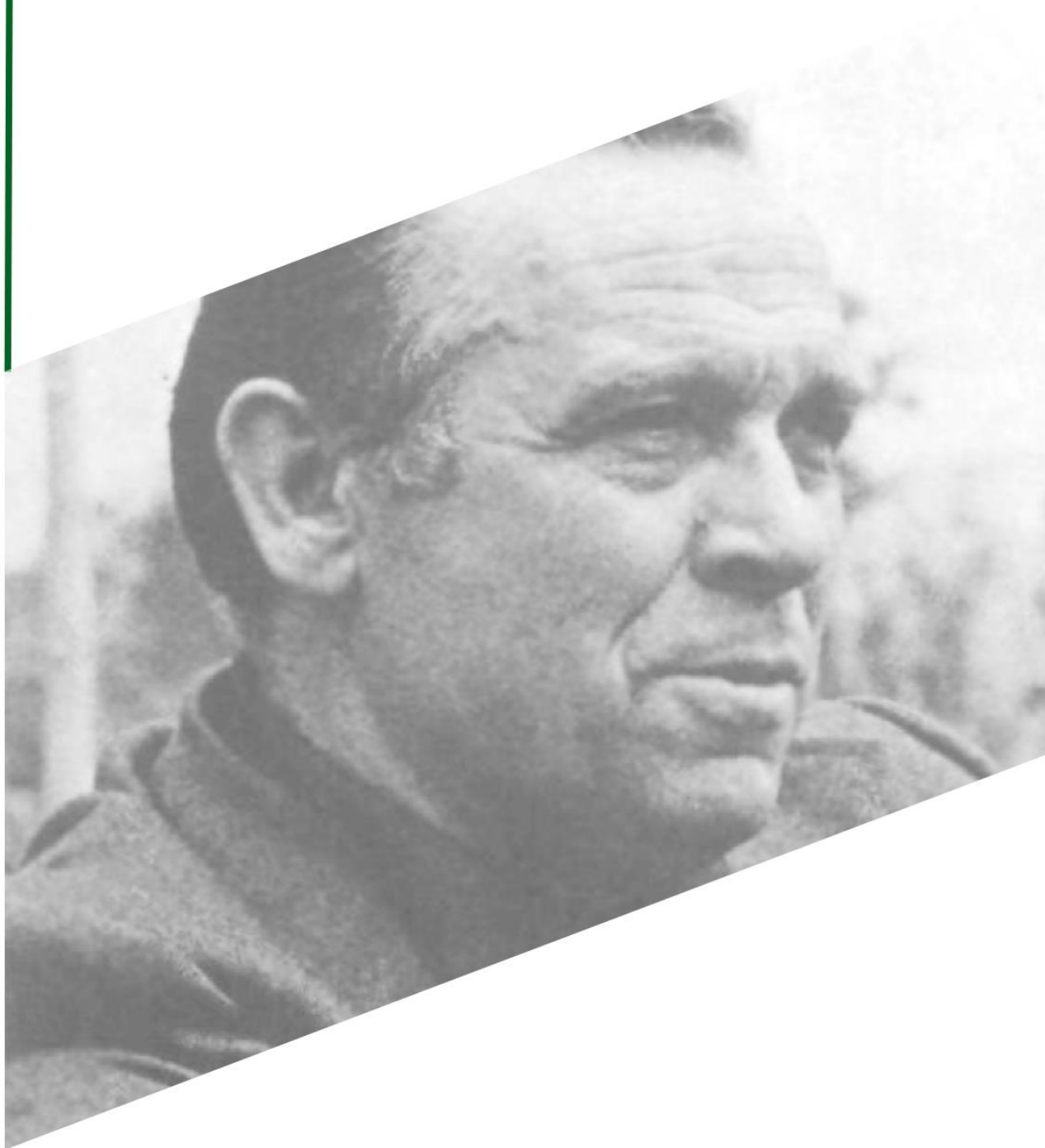


IV PREMIS - JOSEP PALLACH

EMPRESSES PER L'EDUCACIÓ I EL COMPROMÍS SOCIAL



Col·labora:

Diari de Girona

EL PUNT AVUI+

Generalitat de Catalunya
Departament d'Educació
Serveis Territorials a Girona

COL·LEGI CRONAL DE DOCTORS
I LICENCIATS EN CIÈNCIES LLETRES
I EN CIÈNCIES DE CATALUNYA
El Col·legi de docents
i professionals de la cultura

Universitat
de Girona

Generalitat de Catalunya
Departament d'Empresa
i Treball

fundació pimec

FOEG
La Patronal Gironesa

UGT

CCOO

Amb la finalitat d'enaltir el compromís social que les empreses o entitats que agrupen empreses d'un sector de diferents àmbits del teixit empresarial tenen amb l'educació i, alhora, estimular que, quantes més persones i col·lectius millor, prenguin consciència clara que això de l'educació és realment cosa de tots, per una societat més humana, més educada i pròspera per a tothom i en tots sentits.

BASES DE L'ACTUAL CONVOCATÒRIA

1. Tot seguint el lema de la Fundació Josep Pallach ("Tothom educa, s'educa tothom; fem xarxa"), es tracta de distingir cada any un màxim de tres empreses de Catalunya -o entitats que agrupin empreses d'un sector, siguin petites, mitjanes o grans- les quals a través de llur activitat ordinària afavoreixin valors educatius i de compromís social en quantes persones o grups es relacionen, siguin clients, treballadors, proveïdors, entorn, administracions, entitats i col·lectius diversos, etc.
2. Els valors i grau del compromís social per l'educació ha de ser ben explícit, tant en les relacions directes i presencials com en els lligams que puguin establir a través de les xarxes socials o mitjans telemàtics que utilitzin de manera ordinària.
3. Els principals indicadors de valoració de les candidates als premis seran aquests:

a. Valors educatius

- Grau de repercussió dels seus valors educatius i de compromís social en l'entorn més immediat.
- Repercussió social aconseguida.
- Originalitat dels mitjans utilitzats.
- Grau d'extrapolació possible de llurs plantejaments i experiències en altres col·lectius semblants.
- Suports aconseguits per a llur candidatura.

b. Compromís social

- Consum responsable, preu just.
- Sostenibilitat, ecologia, preservar el medi, reciclatge,...
- Formació laboral específica dels mateixos treballadors.
- Grau d'acompliment més enllà del marc legal.
- Relacions humanes dins de l'empresa.
- Tipologia de les campanyes externes, amb especial èmfasi en els valors educatius i de compromís social.
- Ajut a col·lectius socials diversos, especialment els pro-educació dirigits a persones més vulnerables.
- Equilibri entre la necessària competitivitat i la cooperació.
- Relacions internacionals, en el seu cas, prou fluides.
- Forma de resolució de conflictes.
- Productes elaborats o activitat que porta a terme: utilitat real.
- Inserció de persones amb discapacitat.
- Incorporació de joves en pràctiques.
- Temps de durada de l'activitat empresarial.
- Creació d'ocupació en els darrers 2-3 anys.

c. Altres indicadors que pugui acordar el Jurat i sempre relacionats amb la responsabilitat social.

4. En cada convocatòria hi haurà un màxim de tres distincions o premis, els quals no tindran un ordre correlatiu sinó que tots tindran el mateix valor. El Jurat serà qui en seleccionarà les millors candidates, siguin empreses petites, mitjanes o grans. Si el Jurat ho considera oportú podrà atorgar diplomes a candidatures finalistes no guardonades però que es considera que reuneixen prou mèrits.
5. Les empreses premiades obtindran un guardó que acreditarà el reconeixement públic que fa la Fundació Josep Pallach, per la seva implicació amb l'educació i el compromís social. Es podrà utilitzar aquesta distinció per a promocionar-se ja sigui en presentacions i papereria comercial, en publicitat corporativa, exposicions o altres elements de difusió i, en general, en qualsevol suport online i/o offline que faci servir l'empresa.
6. Els premis no tindran cap compensació econòmica directa, però sí un guardó. La compensació, per tant, vindrà donada sobretot a través del reconeixement públic que se'n faci. En tot cas, la Fundació Josep Pallach, acreditarà degudament tots els guardonats.
7. La presentació de candidatura al premi la pot formalitzar tant la pròpia empresa com qualsevol persona física o jurídica, tot seguint l'Annex a aquestes bases. En tot cas, procuraran aportar-hi el màxim de dades sobre llurs activitats educatives i de compromís social.
8. Termini de presentació de candidatures: dia 23 de febrer de 2024.
9. Lloc i forma de presentació de la documentació de les candidatures: enviar-la per correu-e a premiempreses@fundaciopallach.cat, tot seguint el format de l'Annex a aquestes bases.
10. Membres del Jurat: el/la director/a dels SSTT a Girona del Departament d'Empresa i Treball de la Generalitat de Catalunya o persona en qui delegui, la directora de la "Càtedra de Responsabilitat Social i Sostenibilitat" (UdG) o persona en qui delegui, el president de la Fundació Josep Pallach o persona en qui delegui, un representant de la família de Josep Pallach, els presidents de la PIMEC i de la FOEG o persones en qui deleguin i els secretaris generals de CCOO i UGT o persones en qui deleguin. Actuarà com a Secretari -amb veu i vot- el secretari del Patronat de la Fundació Josep Pallach, el qual, després del veredict, en redactarà l'acta corresponent.
11. El lliurament dels premis o distincions tindrà lloc al cap d'uns dos mesos del termini de presentació de candidatures i es farà en acte públic que oportunament s'anunciarà.
12. Qualsevol qüestió no prevista en aquestes bases serà posada a la consideració del Jurat, la decisió del qual serà inapel·lable.

ANNEX

Dades que cal enviar per correu-e a premiempreses@fundaciopallach.cat

DADES**a. Dades de l'empresa candidata:**

- Denominació/nom:
- Adreça:
- Localitat: CP:
- Telèfon/s:
- Adreça-e:
- Web:
- Persona representat:

b. Dades de qui presenta la candidatura:

(En cas de ser la mateixa empresa, no val omplir aquest espai)

- Denominació/nom:
- Adreça:
- Localitat: CP:
- Telèfon/s:
- Adreça-e:
- Web:
- Persona representat:

B. Mèrits de l'empresa candidata

- a. Raons per les quals creu que es postula per a l'obtenció del premi:
- b. Accions i fets concrets duts a terme durant l'últim any i que van en la línia dels valors que els premis intenten promocionar:
- c. Avals que hi adjunta (d'altres empreses, d'institucions, de clients, de proveïdors, d'associacions sindicals o empresarials, etc.):
- d. Altres mèrits i/o documentació que consideri/n pertinent presentar (petita memòria de l'empresa, declaració responsable de les dades presentades, etc.):

Les vostres dades personals s'incorporaran en els fitxers de la Fundació Josep Pallach únicament per a la finalitat dels Premis d'Educació Josep Pallach. En compliment de la Llei Orgànica 15/1999 de Protecció de Dades de caràcter personal, podreu exercir-ne el dret d'accés, modificació, cancel·lació i oposició tot enviant un correu-e a info@fundaciopallach.cat o bé per correu ordinari a Fundació J. Pallach. C/ Bruguerol, 12. (CME). 17200 Palafrugell.